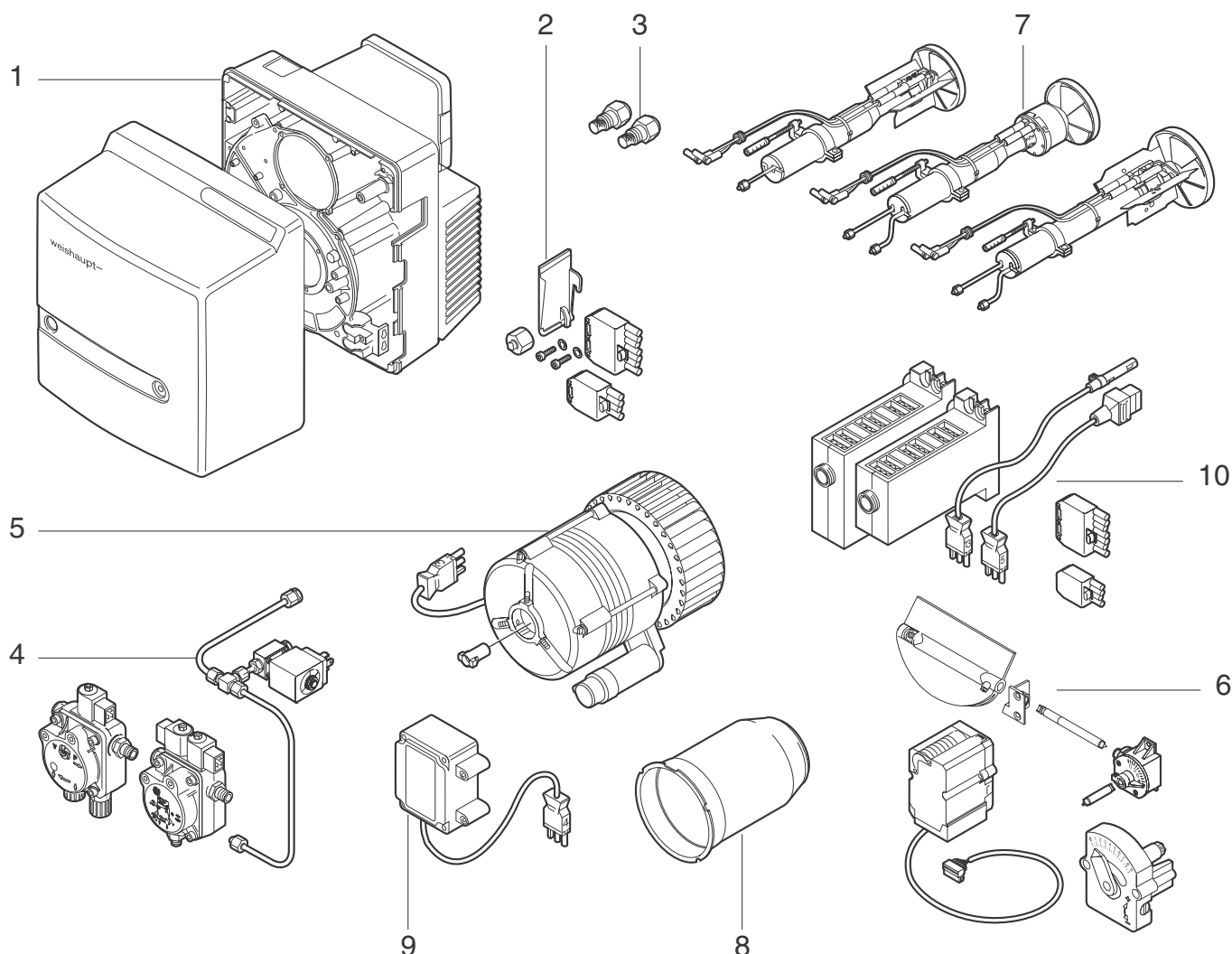


Ersatzteile für
Brenner-Typen WL20-C

Spare parts
for burner types WL20-C

Pièces de rechange
pour brûleurs type
WL20-C

–weishaupt–



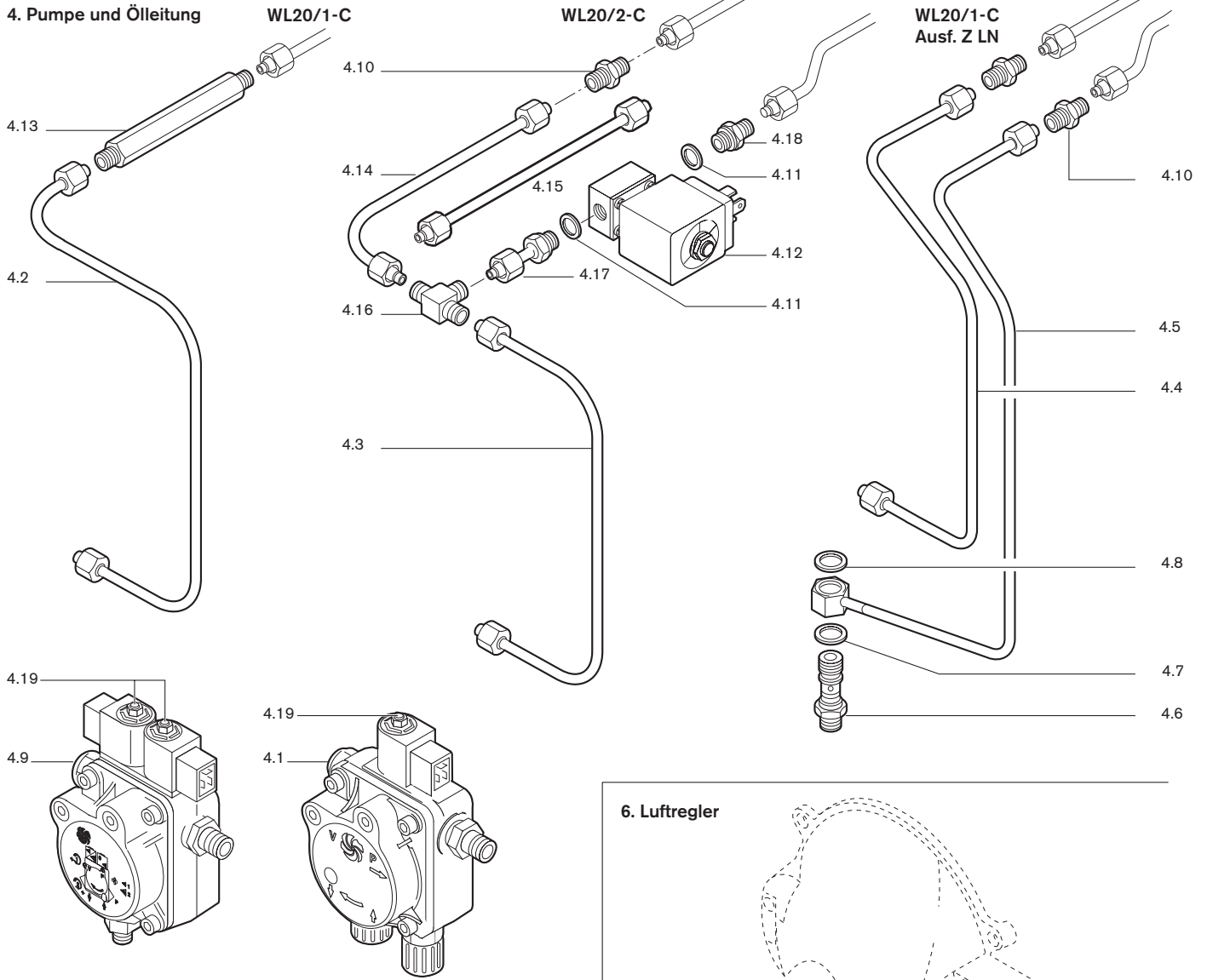
Ersatzteile nach Baugruppen geordnet:

- 1. Brennergehäuse
- 2. Lose mitzuliefernde Teile
- 3. Düsen
- 4. Pumpen und Ölleitungen
- 5. Motor mit Gebläse
- 6. Luftregler
- 7. Düsenstock
- 8. Flammkopf
- 9. Zündgerät
- 10. Flammenüberwachung

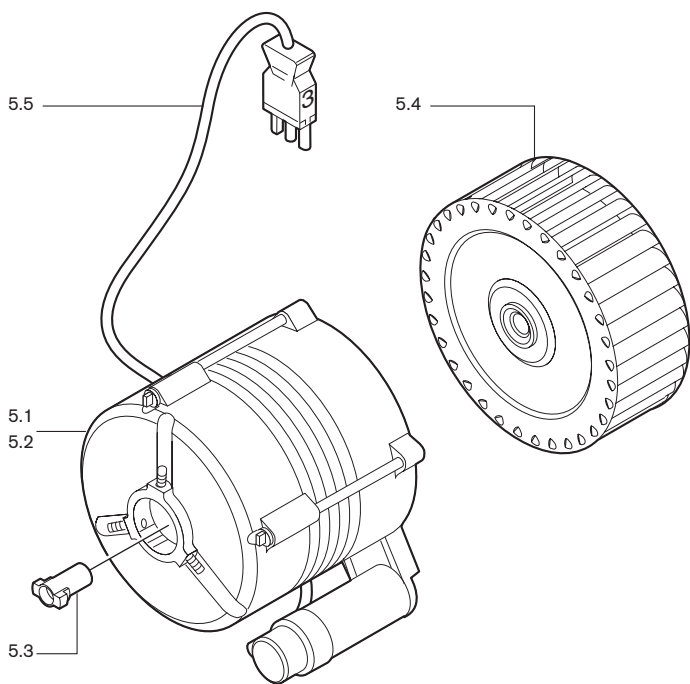
← Zurück / Back / Retour

Bild Pict. Photo	Bezeichnung Brenner-Typenreihe Burner serie Type brûleur	Bestell-Nr. Order-No. No de commande		ca. kg appr. kg env. kg	Designation	Désignation
1.	Brennergehäuse				Burner casing	Carcasse brûleur
1.1	Brennergehäuse mit Zwischenflansch	241 210 0101/2	E	5,014	Burner casing	Carcasse brûleur
1.2	Brennerflansch GD-ALSi9Cu3	241 210 0105/7	E	0,566	Burner flange	Bride
1.3	Stehbolzen M10x 90 Brennerflansch	241 310 0124/7	E	0,090	Stay bolt M10 x 90	Goujon M10 x 90 bride brûleur
1.4	Schraube M8	241 310 0125/7	E	0,089	Screw M8	Vis M8 carcasse brûleur W
1.5	Tragarm für Serviceposition	241 210 0106/7	E	0,208	Bracket for service position	Support pour pos. entr.
1.6	Flanschdichtung	241 210 0110/7	E	0,112	Flange gasket	Joint de bride
1.7	Gehäusedeckel GD-ALSi9Cu3	241 210 0104/7	E	0,850	Housing cover	Couvercle
1.8	Stehbolzen Abdeckhaube	241 210 0120/7	E	0,158	Stay bolt cover	Goujon capot W20-C
1.9	Tülle für Ölschlauchdurchführung	241 400 0117/7	E	0,007	Grommet	Passe-câbles pour flexibles
1.10	Tülle für Anschlusskabel	241 200 0124/7	E	0,005	Grommet	Protection
1.11	Schauglas an Zeitählerabdeckung	241 210 0119/7	E	0,003	Sight glass	Verre dfe protection
1.12	Ansauggehäuse komplett	241 210 0108/2	E	0,555	Air intake housing complete	Gaine d'aspiration complète
1.13	Abdeckhaube komplett ohne Display	241 210 0111/2	E		Cover compl. with display	Capot brûleur
1.14	Schraube G 1/8 A DIN 908	409 004	Z	0,007	Screw	Vis
1.15	Dichtring 10 x 13,5X1,5 DIN 7603	441 033	Z	0,001	Sealing ring	Joint 10 x 13,5 x 1,5 DIN
1.16	Einschraubstutzen R 1/8 WES6	453 010	Z	0,002	Threaded socket	Raccord WES 6 / R 1/8
1.17	Schutzkappe DN 6 SELF 50/2 CF	232 300 0104/7	E	0,002	Protective cap	Capuchon DN6
1.18	Halter für Ölschlauch u.Kabel	241 400 0136/7	E	0,002	Holder for oil hose and cable	Support p. flexible fioul et câble
1.19	Abdeckung an Ansauggehäuse	241 210 0118/7	E	0,007	Cover on air intake housing	Capot d'aspiration d'air
1.20	Abdeckung Gehäuse	241 210 0117/7	E	0,021	Cover housing	Couvercle
1.21	Deckel-Düsenstock kpl.	241 210 0114/2	E	0,272	Lid nozzle assembly compl.	Couvercle ligne gicleur compl.
1.22	Luftleitblech (nur LN)	232 210 0114/7	E	0,078	Air guide	Tôle de vidage d'air
1.23	Deckel-Düsenstock	241 210 0113/2	E	0,239	Lid nozzle assembly	Couvercle ligne de gicleur
1.24	Schauglas	241 400 0137/7	E	0,001	Sight glass	Verre de visée
1.25	Schraube M 8 x 15	142 013 0115/7	E	0,002	Screw	Vis
1.26	Scheibe 7+0,2x18x0,6	430 016	Z	0,001	Washer	Rondelle
1.27	Flansch für QRB1 mit Federring	241 050 0103/2	E	0,003	Flange for QRB1	Couvercle carcasse
1.28	Blindniet F 4 x 7,0	426 316	Z	0,002	Spacing rivet	Rivet
1.29	Verstellschraube M 6 x 88	241 400 1009/7	E	0,017	Set screw	Vis de réglage M6 x 0,5 x
1.30	Verschlussstülle	756 159	E	0,002	Closing grommet	Bouchon
2.	Lose mitzuliefernde Teile				Parts suppl. loose	Accessoires
2.1	Zubehör-Garnitur	241 210 0001/2	Z	0,072	Accessories set	Set d'accessoires
2.2	Schraube M 8 x 30 DIN 912 8.8 A2G	402 517	Z	0,016	Screw M 8 X 30	Vis M8 x 30 DIN 912 8.8A2
2.3	Scheibe 8,4 DIN 433	430 504	Z	0,001	Washer	Rondelle 8,4 DIN 433 ST G
2.4	Verschlussbutzen BUZ 06-LL mit Mutter	241 100 0601/2	E	0,009	By-pass plug	Bouchon BUZ06-ll avec Ec
2.5	Steckerteil ST18/7	716 089	E	0,054	Plug part ST18/7	Connecteur ST 18/7
2.6	Abdeckung für Abdeckhaube W20-C WFM05	241 210 0112/7	E	0,010	Cover for cover	Couvercle
2.7	Steckerteil ST18/4	716 087	E	0,031	Pin socket ST18/4	Connecteur ST 18/4
2.8	Ölschlauch DN4, 1200 mm lang	491 126	E	0,190	Oil hose	Flexible fioul
3.	Düsen				Nozzles	Gicleurs
3.1	Düsen Fabrikat Fluidics SF 60 1,00 GPH	602 072	E	0,031		
	S 60 1,10 GPH	602 073	E	0,031		
	S 60 1,25 GPH	602 074	E	0,031		
	S 60 1,35 GPH	602 075	E	0,032		
	S 60 1,50 GPH	602 076	E	0,032		
	S 60 1,65 GPH	602 077	E	0,031		
	S 60 1,75 GPH	602 078	E	0,031		
	S 60 2,00 GPH	602 079	E	0,031		
	S 45 2,25 GPH	602 058	E	0,031		
	S 45 2,50 GPH	602 059	E	0,031		
	S 60 2,25 GPH	602 080	E	0,031		
	S 60 2,50 GPH	602 081	E	0,031		

4. Pumpe und Ölleitung



5. Motor mit Gebläse



6. Luftregler

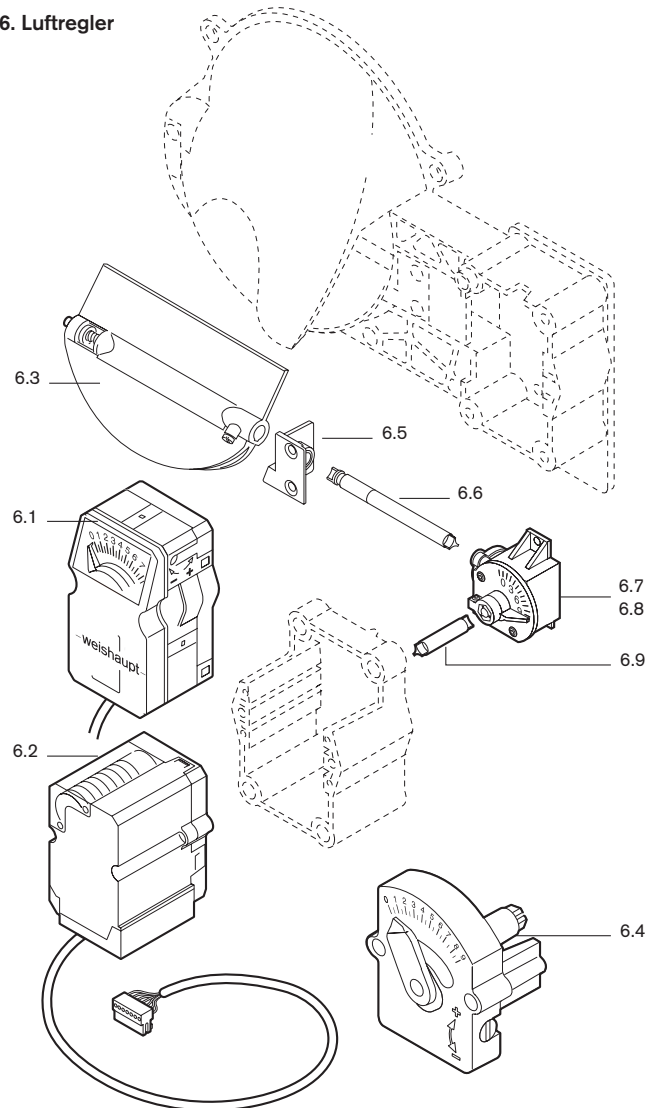
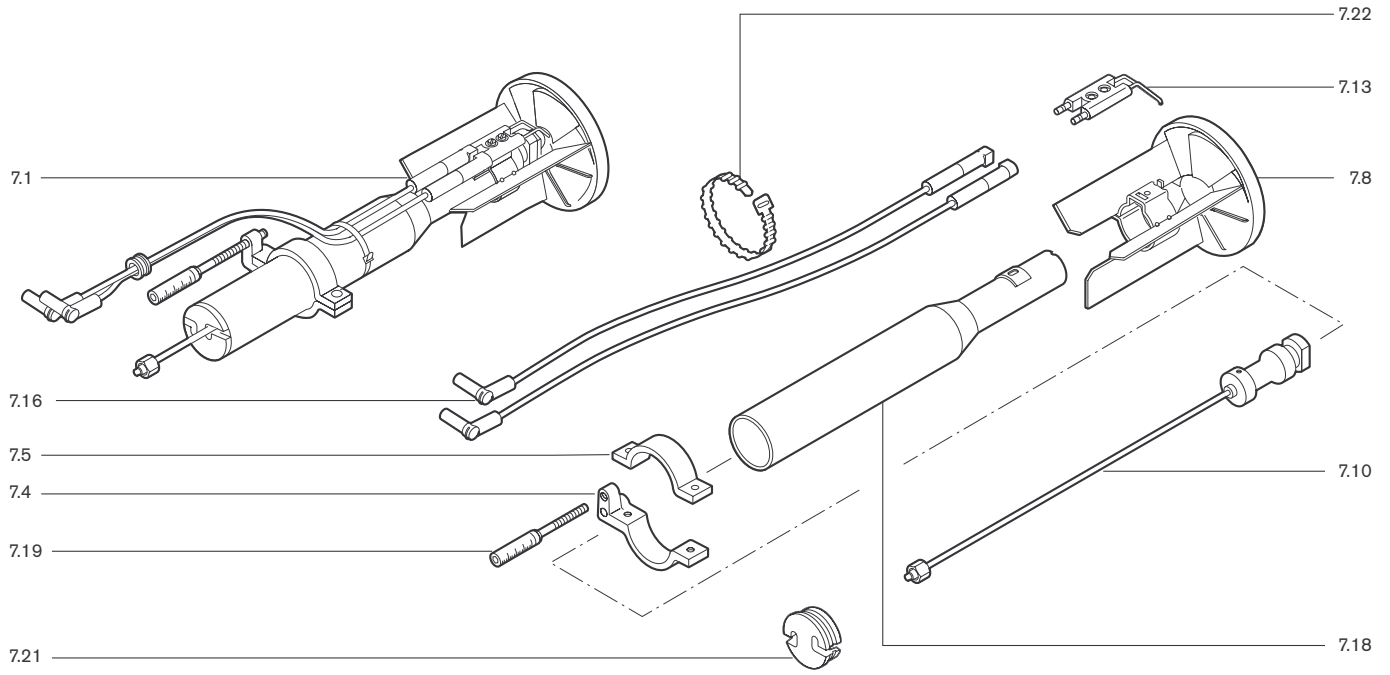
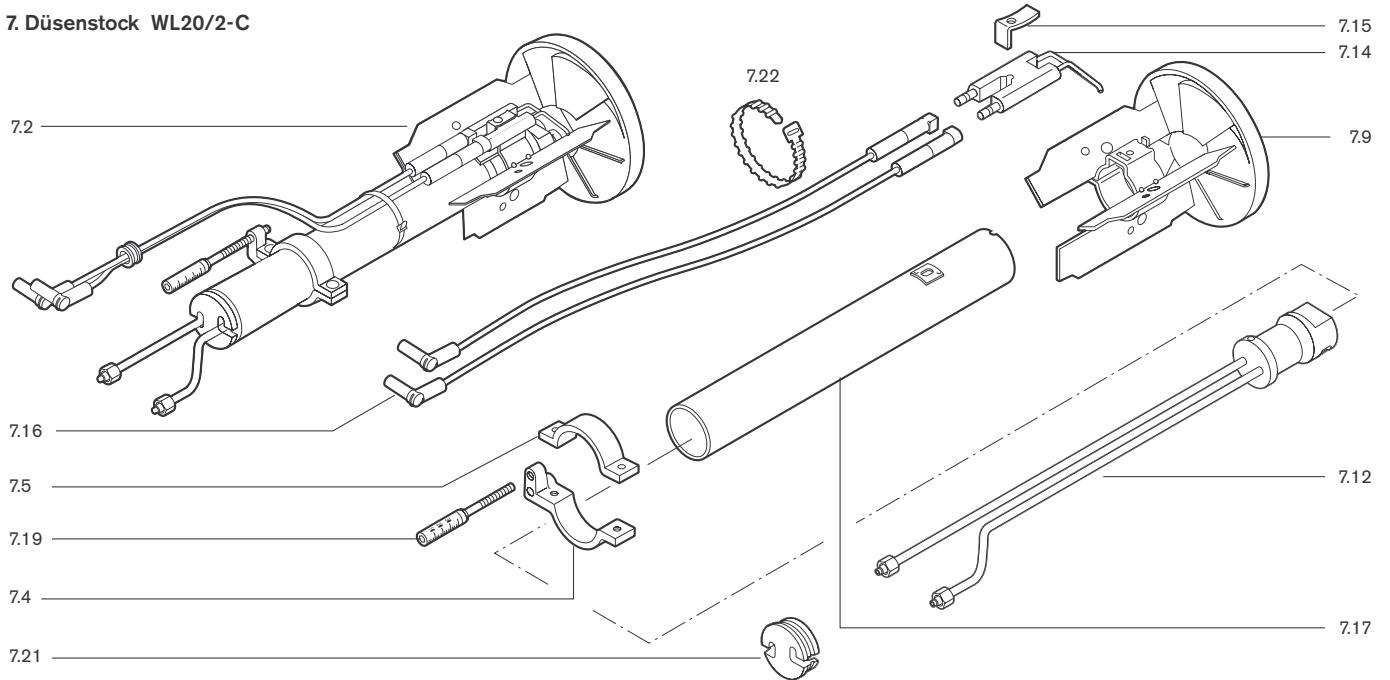


Bild Pict. Photo	Bezeichnung Brenner-Typenreihe Burner serie Type brûleur	Bestell-Nr. Order-No. No de commande		ca. kg appr. kg env. kg	Designation	Désignation
3.2	Düsen Fabrikat Steinen H 60 0,60 GPH S 60 0,75 GPH S 60 0,85 GPH S 60 1,00 GPH S 60 1,25 GPH S 60 1,35 GPH S 60 1,50 GPH S 60 1,75 GPH S 60 2,00 GPH	612 509 612 203 612 206 612 207 612 210 612 211 612 212 612 214 612 216	E E E E E E E E E	0,028 0,028 0,028 0,028 0,028 0,028 0,028 0,028 0,028	Nozzle	Gicleur
3.3	Düsen Fabrikat Danfoss Größe in US Gph bei 8 bar Typ SR - 60° 0,60 0,65 0,75 0,85 1,00 1,10 1,20 1,25 1,35 1,50 1,65 1,75 2,00 2,25 2,50	602 115 602 116 602 117 602 118 602 119 602 120 602 121 602 122 602 123 602 124 602 125 602 126 602 127 602 128 602 129	E E E E E E E E E E E E E E E	0,035 0,035 0,035 0,035 0,035 0,035 0,035 0,035 0,035 0,035 0,035 0,035 0,035 0,035 0,035	Danfoss manufacture Size in US Gph at 8 bar Hollow spray	Fabrication Danfoss grandeur en US Gph à 8 bar Cône creux
4.	Pumpe und Ölleitungen				Pump and oil lines	Pompe et conduite fioul
4.1	Pumpe ALE30 C9336-4P0500R	601 217	E	1,176	Pump	Pompe
4.2	Ölleitung 4 x 0,8 Pumpe-Düsenstock	241 2100604/8	E	0,030	Oil line	Conduite fioul
4.3	Ölleitung 4 x 1,0 Pumpe-Düsenkopf	241 210 0601/8	E	0,025	Oil line	Conduite fioul
4.4	Ölleitung 4 x 0,8 Pumpe VL W20/1-C-1LN	241 210 0603/8	E	0,000	Oil line	Conduite fioul
4.5	Ölleitung 4 x 0,8 Pumpe-Lecköl	241 210 0605/2	E	0,041	Oil line	Conduite fioul
4.6	Schwensschraube	142 013 0602/7	E	0,018	Hinge screw	Axe de charnière
4.7	Dichtring A 11 x14 x 1 DIN 7603 Cu	440 033	Z	0,001	Sealing ring	Joint
4.8	Dichtring 10 x 14 x 1,5 DIN 7603 Cu	440 034	Z	0,001	Sealing ring	Joint
4.9	Pumpe AT2 45C9563-2P0500	601 196	E	1,291	Pump	Pompe
4.10	Verschraubung XGE06-LLR G 1/8 A A3C	452 291	Z	0,012	Connector	Raccord
4.11	Dichtring A 10 x 13,5 x 1 DIN 7603 Cu	440 027	Z	0,001	Sealing ring	Joint
4.12	Magnetventil 7121 ZBG1, 230V, 50 Hz	604 480	E	0,287	Solenoid valve	Vanne magnétique
4.121	Magnetspule 483764, 230V, 50 Hz	604 453	E	0,134	Solenoid coil	Bobine
4.13	Verschraubung M 8 X 1 X 56	241 210 1303/7	E	0,027	Connector	Raccord
4.14	Ölleitung	241 210 1307/8	E	0,025	Oil line	Conduite fioul
4.15	Ölleitung	241 210 1306/8	E	0,025	Oil line	Conduite fioul
4.16	Verschraubung XT 04-LL	452 117	Z	0,012	Connector	Raccord
4.17	Einschraubstutzen komplett 4 x G 1/8 x 35	241 210 1302/2	E	0,005	Threaded socket	Raccord WES 6 / R 1/8
4.18	Verschraubung mit Drosselblende	241 210 1305/2	Z	0,012	Connector	Raccord
4.19	Magnetspule AL30, ALE30, AT2 45C, 100-127V	604 428	E	0,061	Solenoid coil	Bobine
	Magnetspule AL30, ALE30, AT2 45C, 185-254V	604 429	E	0,066	Solenoid coil	Bobine
4.20	Filtersatz Nr. 5 für AL30, ALE30	601 107	E	0,015	Filter Set	Filter
5.	Motor mit Gebläse				Motor with fan	Moteur avec turbine
5.1	Motor ECK04/F-2 230V 50Hz	652 080	E	0,570	Motor ECK04/F-2	Moteur ECK04/F-2
5.2	ECK04/F-2 110V 60Hz	652 081	E	0,570		
5.3	Steckkupplung für FHP-Motor	652 048	E	0,002	Plug coupling	Accouplement pour moteur
5.4	Gebläserad 160 x 60 S1 50Hz C	241 210 0801/2	E	0,464	Fan	Turbine
5.5	Steckerkabel	241 400 1211/7	E	0,025	Plug cable	Câble avec fiche
5.6	Kondensator MKP 8/400	713 463	E	0,058	Capacitor	Condensateur
6.	Luftregler				Air regulator	Régulation d'air
6.1	Stellantrieb W-St02/1 220-240V 50Hz	651049	E	0,275	Servo drive	Servo-moteur
6.2	Schrittmotor STD 4,5 B0.36/6 4NL	651102	E	0,277	Stepping motor	Moteur
6.3	Luftklappe kpl.	241 210 0202/2	E		Air flap	
6.4	Handverstellung	241 050 0202/2	E	0,045	Manual adjustment	Réglage manuel

7. Düsenstock WL20/1-C



7. Düsenstock WL20/2-C



7. Düsenstock WL20/1-C-Z-1LN

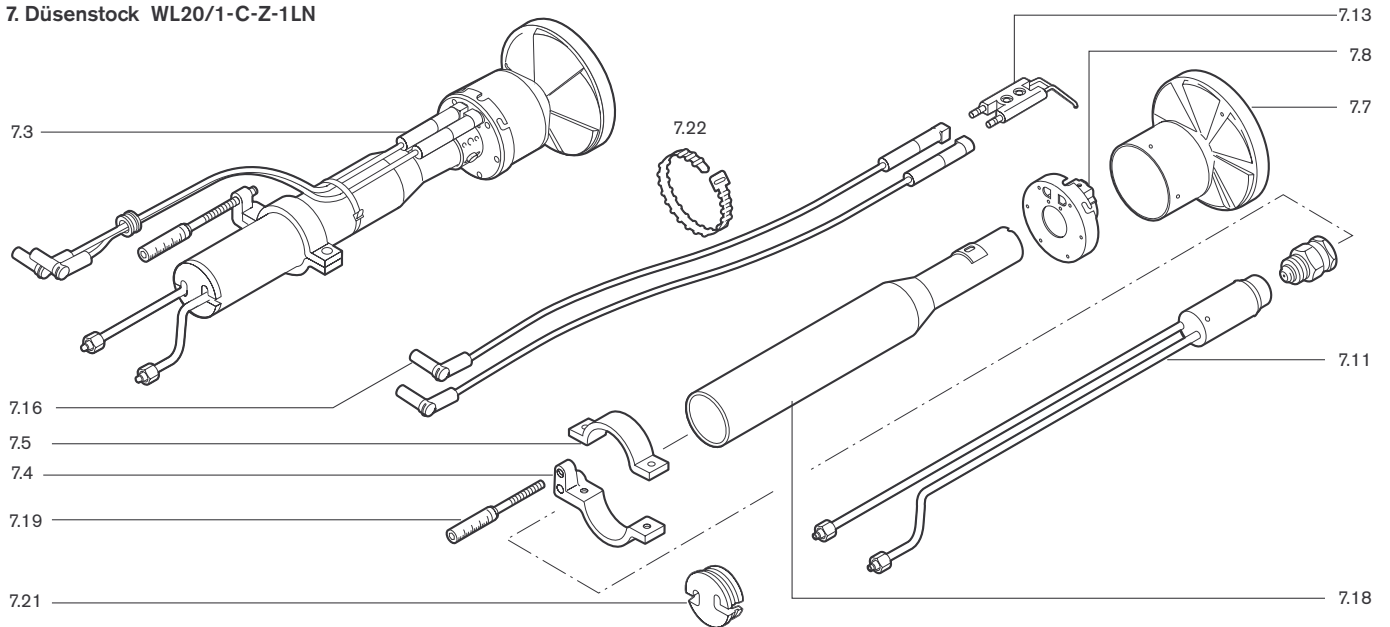
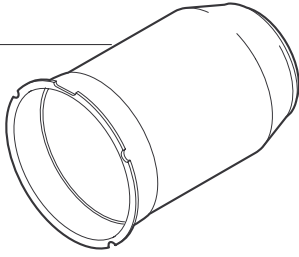


Bild Pict. Photo	Bezeichnung Brenner-Typenreihe Burner serie Type brûleur	Bestell-Nr. Order-No. No de commande		ca. kg appr. kg env. kg	Designation	Désignation
6.5	Lager rechts, mit Lagerbuchse	241 210 0203/2	E	0,028	Bearing	Roulement droit avec cage
6.6	Welle Luftklappe - Winkelgetriebe	241 210 0205/7	E	0,021	Shaft angle drive-servomotor	Axe
6.7	Winkelgetriebe Feder 1 (1-stufig) Feder 2 (2-stufig)	241 110 0205/2	E			Renvoi d'angle air
6.8		241 110 0206/2	E			
6.9	Welle Winkelgetriebe - Stellantrieb	241 400 0215/7	E	0,021	Shaft	Axe
7.	Düsenstock				Nozzle assembly	Ligne de gicleurs
7.1	Düsenstock WL20/1-C 1-Düse WL20/2-C 2-Düsen WL20/1-C Ausf. Z-1LN	241 210 1001/0	E	1,512	Nozzle assembly	Ligne de gicleur WL20/1-C
7.2		241 210 1002/0	E			
7.3		241 210 1003/0	E			
7.4	Stellhebel Unterteil Oberteil	241 400 1006/7	E	0,076	Switch leverbase part	Levier de réglage embase
7.5		241 400 1007/7	E	0,047	upper part	partie
7.6	Zündelektrodenhalter WL20-C/1LN	241 310 1415/2	E	0,094	Ignition electrode holder	Support électrodes comple
7.7	Stauscheibe D90 kompl. WL20-C/1LN D90 W20/1-C kpl. m. Schraube M4 D105 W20/2-C kpl.m. Schraube M4	241 200 1453/2	E	0,188	Diffuser	Défecteur complet
7.8		241 210 1403/2	E	0,247		avec vis
7.9		241 210 1409/2	E		with screw M4	
7.10	Düsenkopf kpl. WL20/1-C W20/1-C-LN WL20/2-C-Z	241 210 1012/2	E	0,184	Nozzle head cpl.	Ligne gicleur complète
7.11		241 210 1014/2	E			
7.12		241 210 1013/2	E	0,534		
7.13	Zündelektrode WL20 Ausf. LN WL20/2-C	241 200 1452/7	E	0,027	Ignition electrode	Électrode d'allumage
7.14		241 210 1004/7	E	0,032		
7.15	Spannfeder	142 013 1024/7	E	0,002	Tension spring	Ressort
7.16	Zündleitung 380 mm lang	241 210 1102/2	E	0,054	Ignition line	Câble d'allumage
7.17	Führungsrohr W20/2-C W20/1-C, W20/1-C-1LN	241 210 1001/2	E	0,343	Guide tube with stop	Tube avec butée
7.18		241 210 1002/2	E	0,277		
7.19	Anzeigebolzen M6 X 90 W30, W40	241 310 1008/7	E	0,006	Indicator bolt	Indicateur
7.21	Halter für Ölleitungen	241 210 1005/7	E	0,010	Bracket for oil lines	Support flexible fioul
7.22	Wiederöffnungsband 4,8 X 196 LR55R HS sw	794 089	E	0,001	Release cable tie	Bande de serrage

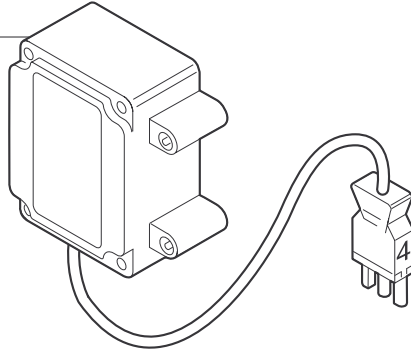
8. Flammkopf

8.1
8.2
8.3



9. Zündgerät

9.1



10. Flammüberwachung

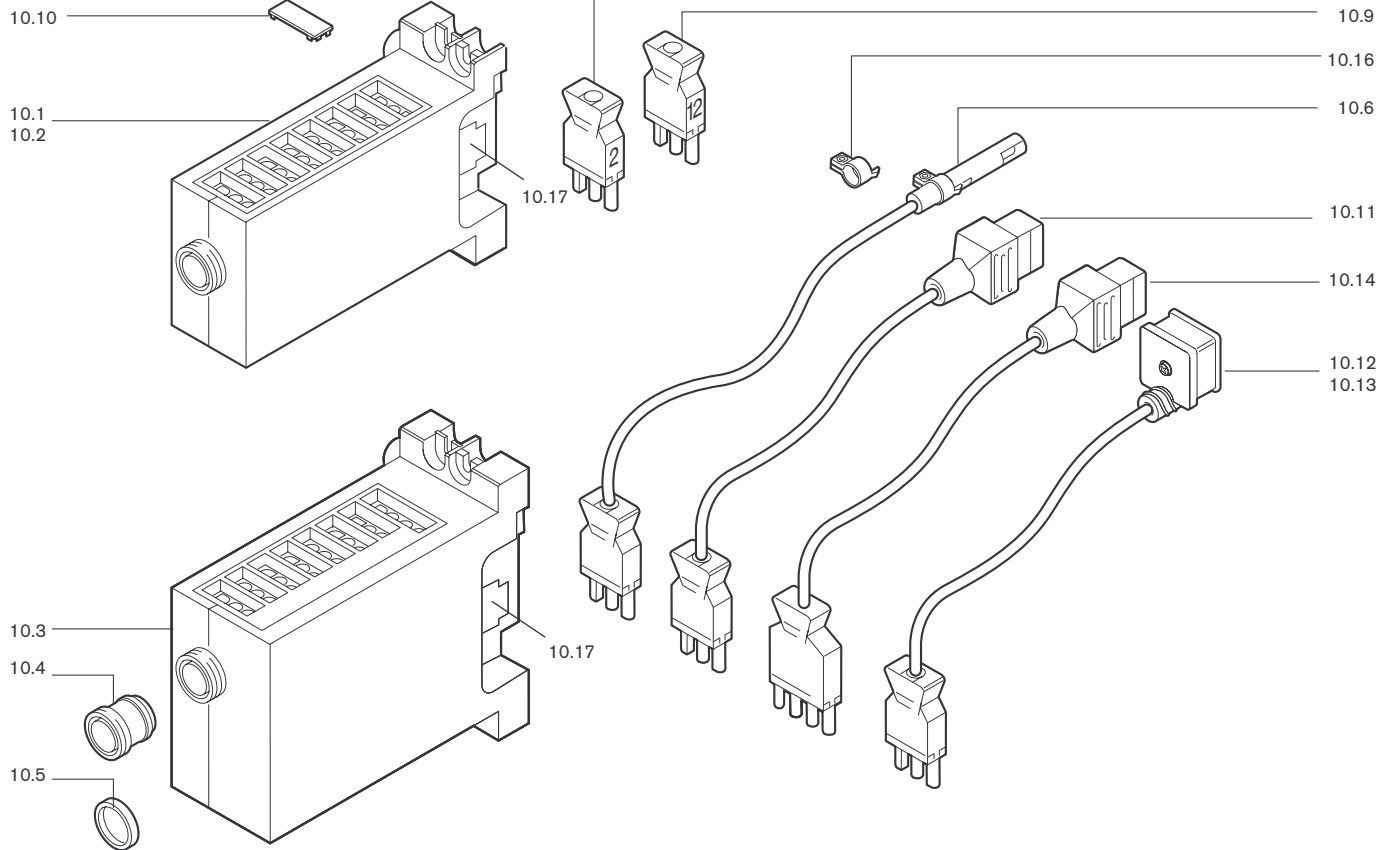


Bild Pict. Photo	Bezeichnung Brenner-Typenreihe Burner serie Type brûleur	Bestell-Nr. Order-No. No de commande		ca. kg appr. kg env. kg	Designation	Désignation
8.	Flammkopf				Combustion head	Tete de combustion
8.1	Flammrohr W20/1-C	241 210 1405/2	E	0,600	Flame tube	Tube de combustion
8.2	W20/2-C	241 210 1406/2	E	0,780		
8.3	W20/1-C-1LN	241 210 1404/2	E			
9.	Zündgerät				Ignition unit	Transformateur
9.1	Zündgerät W-ZG 01 230V	603 126	E	0,387	Ignition unit W-ZG 01	Allumeur Électronique
9.2	W-ZG 01 110V	603 127	E	0,400		
10.	Flammenüberwachung				Flame monitoring	Surveillance de flamme
10.1	Feuerungsmanager W-FM05 230V 50-60Hz	600 333	E	0,268	Combustion manager	Manager de combustion
10.2	W-FM05 110V 50-60Hz	600 334	E	0,267		
10.3	W-FM10 230V 50-60Hz	600 336	E	0,617		
10.4	Entriegelungsknopfverlängerung AGK20.19	600 357	E	0,005	Reset button extension	Rallonge de bouton
10.5	Adapterring 22 x 4	600 358	E	0,001	Adapter ring	Bague d'adaption
10.6	Flammenfühler QRB1A Standard	241 310 1201/2	E	0,024	Flame sensor QRB1A	Cellule QRB1A
	QRB1B 1LN	241 050 1202/2	E	0,024	Flame sensor QRB1B	Cellule QRB1B
10.7	Zwischenstecker Nr.2, 3-polig (W-ST)	240 200 1201/2	E	0,007	Intermediate plug no. 2,	Prise intermédiaire no 2
10.9	Zwischenstecker Nr. 12 3-polig WL5	241 050 1203/2	E	0,008	Adapter plug	Câble avec fiche nr 12 3-pôle
10.10	Abdeckclip AGK63 für Feuerungsmanager	600 312	E	0,001	Cover clip for comb. manager	Cache bornes AGK63 pour m
10.11	Steckerkabel Nr. 5 MV Stufe 1 W20-C	142 013 1215/2	E	0,051	Plug cable No. 5	Fiche et câble N°
10.12	Steckerkabel Nr. 1 MV 2 W20/1-C Ausf. Z	241 210 1202/2	E	0,050	Plug cable No. 1	Fiche et câble N°
10.13	Steckerkabel Nr. 1 MV 2 W20/2-C Ausf. Z.	241 210 1203/2	E	0,053	Plug cable No. 1	Fiche et câble N°
10.14	Steckerkabel Nr. 15 MV Stufe 1	241 210 1201/2	E	0,053	Plug cable No. 6	Fiche et câble N°
10.16	Bride 1096 für QRB1	600 566	E	0,001	Holder 1096 for QRB1	Bride 1096 pour QRB1
10.17	Feinsicherung 6,3 A, träge	722 024	E	0,001	Fine fuse	Mini fusible