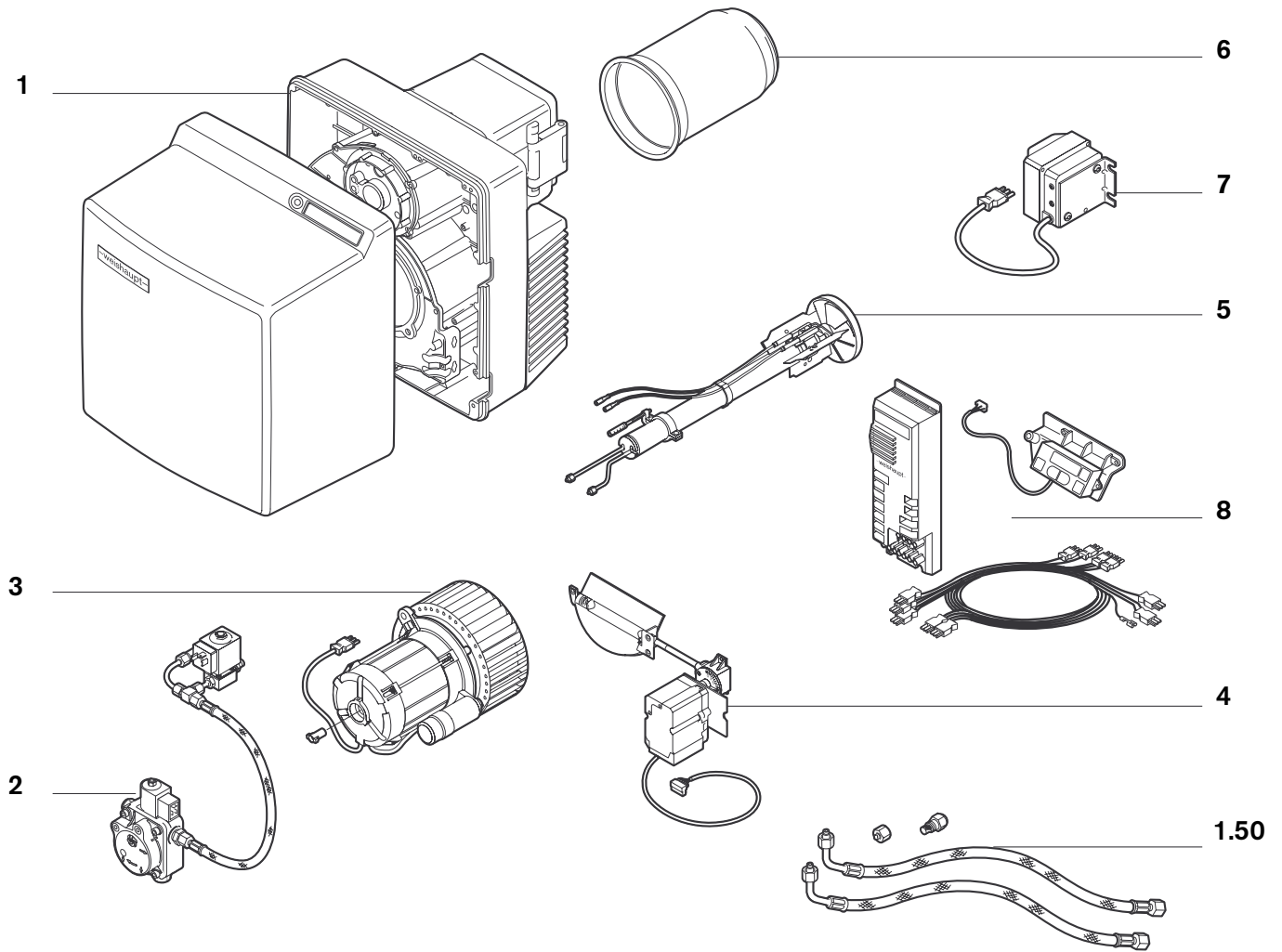


Ersatzteile für
Brenner-Typen WL30-C

Spare parts for
burner types WL30-C

Pièces de rechange
pour brûleurs WL30-C

-weishaupt-



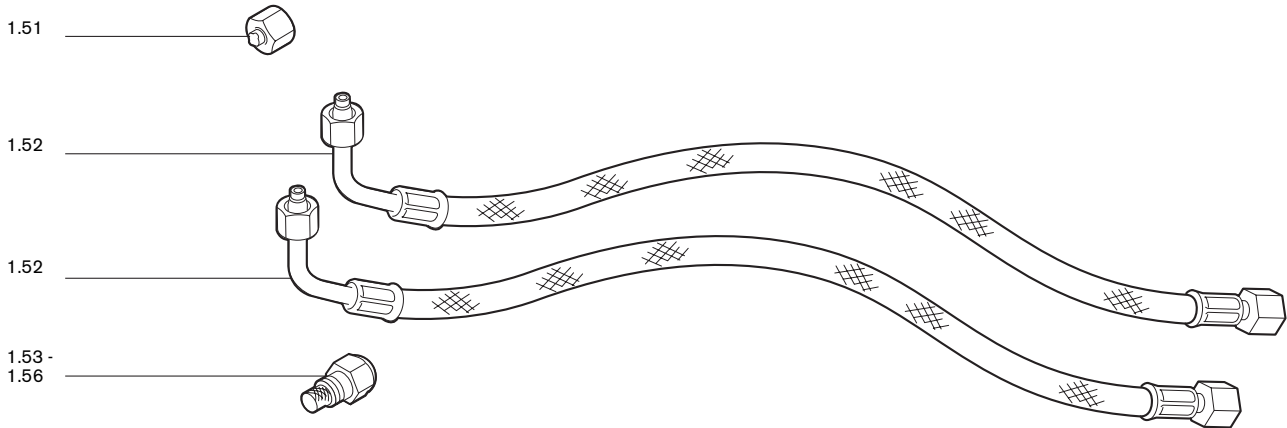
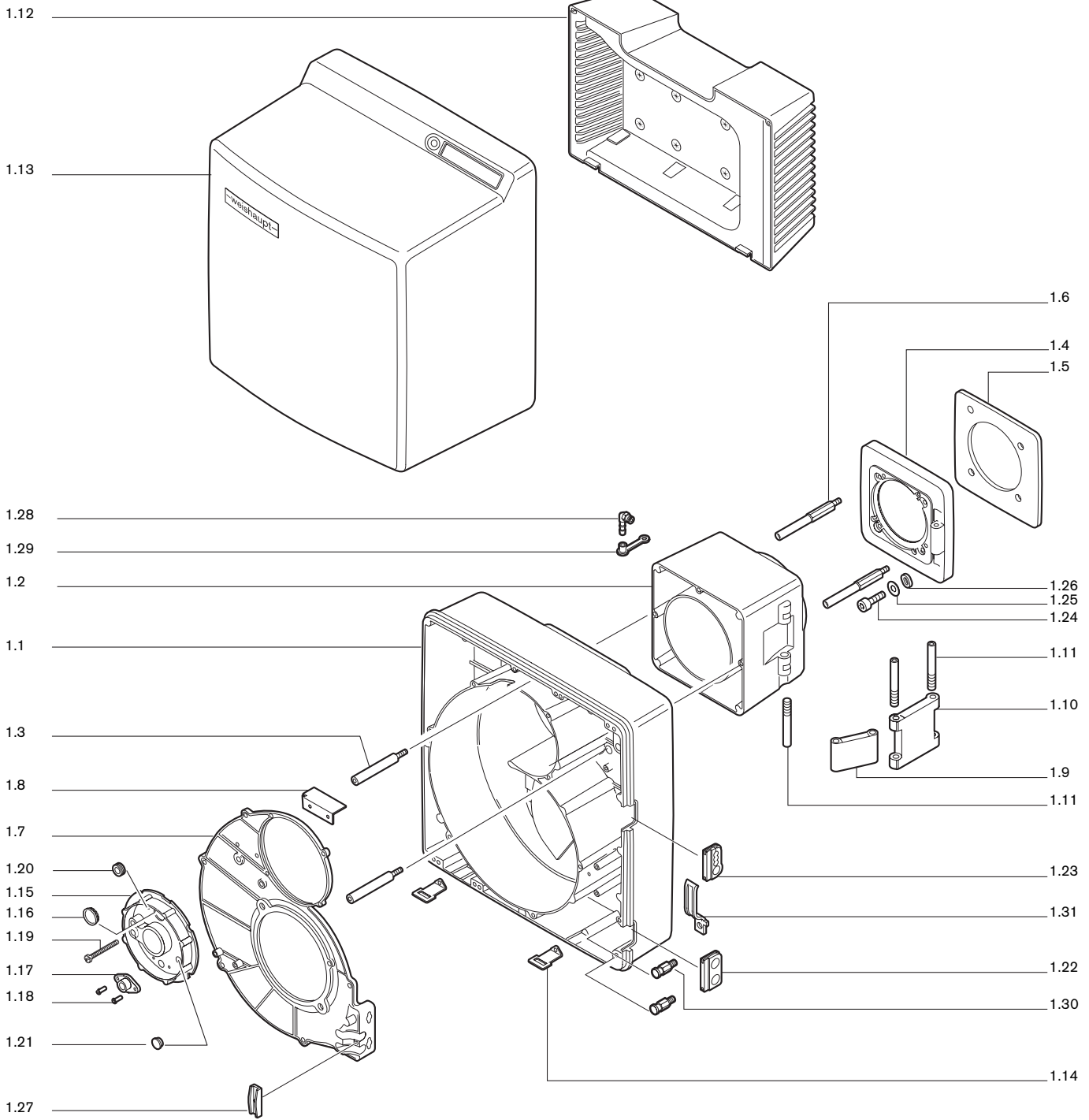


Bild Pict. Photo	Bezeichnung Brenner-Typenreihe Burner serie Type brûleur	Bestell-Nr. Order-No. No de commande	Preis EUR (o. MwSt.)	ca. kg appr. kg env. kg	Designation	Désignation	
1.	Brennergehäuse				Burner housing	Carcasse brûleur	
1.1	Brennergehäuse	241 310 0101 7	E	6,500	Burner housing	Carcasse	
1.2	Zwischenflansch	241 310 0104 7	E	1,250	Intermediate flange	Bride intermédiaire	
1.3	Schraube M8 für Brennergehäuse	241 310 0125 7	E	0,107	Screw for burner housing	Vis pour carcasse	
1.4	Brennerflansch	241 310 0105 7	E	0,770	Burner flange	Bride brûleur	
1.5	Flanschdichtung 8 x 239 x 239	241 310 0114 7	E	0,245	Flange gasket	Joint de bride	
1.6	Stehbolzen f. Brennerfl. M 10 x 120	241 310 0124 7	E	0,096	Stay bolt for burner flange	Tige de serrage	
1.7	Gehäusedeckel	241 310 0103 7	E	1,100	Casing cover	Couvercle	
1.8	Luftleitblech 4LN	232 400 0104 7	E	0,082	Air guide	Défecteur d'air	
1.9	Gelenkstück 1	241 310 0106 7	E	0,132	Joint piece	Charnière	
1.10	2	241 310 0107 7	E	0,258			
1.11	Bolzen M 12 x 118	241 310 0126 7	E	0,089	Bolt	Axe	
1.12	Ansauggehäuse komplett	241 310 0108 2	E	1,920	Air intake housing complete	Caisson d'aspiration complet	
1.13	Abdeckhaube	241 310 0111 2	E	1,620	Burner cover	Capot	
1.14	Befestigungswinkel	241 400 0120 7	E	0,026	Fixing angle	Equerre de fixation pour capot	
1.15	Deckel Düsenstock	241 310 0113 2	E	0,261	Cover nozzle assembly	Couvercle ligne de gicleur	
1.16	Schauglas	241 400 0137 7	E	0,001	Sight glass	Verre de visée	
1.17	Flansch für QRB1	241 050 0103 2	E	0,003	Flange for QRB1	Bride pour QRB1	
1.18	Blindniet F 4 x 7,0	426 316	Z	0,002	Concealed rivet	Rivet	
1.19	Verstellungsschraube M6 x 90	241 400 1009 7	E	0,018	Adjusting screw	Vis de réglage	
1.20	Kabeltülle Perbunan 2,5 x 12 x 16	756 142	E	0,002	Cable bushing	Passe-câble	
1.21	Verschluss-tülle	756 159	E	0,002	Closing plug	Bouchon	
1.22	Tülle für Ölschlauchdurchführung	241 400 0117 7	E	0,007	Bushing for oil hoses	Passe-câble flexibles	
1.23	für Anschlußkabel	241 200 0124 7	E	0,005	for connection cable	Passe-câble raccordement	
1.24	Schraube M8 x 30 DIN 912	402 517	Z	0,016	Screw	Vis	
1.25	Scheibe A 8,4 DIN 125 A4	430 506	Z	0,002	Washer	Rondelle	
1.26	5,5 x 12 oval	241 400 1407 7	E	0,006			
1.27	Halter für Ölschlauch und Kabel	241 400 0136 7	E	0,010	Holder for oil hoses and cable	Fixation pour câble et flexible	
1.28	Einschraubstutzen R1/8 WES6	453 010	Z	0,002	Adapter	Prise de mesure	
1.29	Schutzkappe DN 6 Self 50/2 CF	232 300 0104 7	E	0,002	Protective cap	Capuchon	
1.30	Einhängebolzen	241 400 0132 7	E	0,026	Hanging bolt	Vis d'accrochage	
1.31	Schelle	241 400 0135 7	E	0,003	Support	Collier	
1.50	Lose mitzuliefernde Teile				Detached pieces	Pièces livrées démontées	
1.51	Verschlussbutzen BUZ 08-LL	241 400 0002 2	E	0,016	Closing piece	Bouchon BUZ	
1.52	Ölschlauch DN 8, 1200 lg	491 128	E	0,282	Oil hose	Flexible	
1.53	Düsen Fabrikat Fluidics Größe in US Gph bei 8 bar Typ H- 45° Hohlstrahl	3,00 3,50 4,00 4,50 5,00 5,50	602 687 602 688 602 689 602 690 602 692 602 691	E E E E E E	0,031 0,031 0,031 0,031 0,031 0,031	Fluidics manufacture Size in US Gph at 8 bar Hollow spray	Fabrication Fluidics grandeur en US Gph à 8 bar, Cône creux
1.54	Typ H- 60° Hohlstrahl	3,00 3,50 4,00 4,50 5,00 5,50	602 739 602 760 602 761 602 762 602 763 602 764	E E E E E E	0,031 0,031 0,031 0,031 0,031 0,031	Hollow spray	Cône creux
1.55	Düsen Fabrikat Steinen Größe in US Gph bei 8 bar Typ S- 60° Vollstrahl	2,00 2,25 2,50 2,75 3,00 3,50 4,00	612 216 612 217 612 251 612 218 612 219 612 220 612 221	E E E E E E E	0,031 0,031 0,031 0,031 0,031 0,031 0,031	Steinen manufacture Size in US Gph at 8 bar Solid spray	Fabrication Steinen grandeur en US Gph Cône plein
1.56	Typ SS- 45° Halbvollstrahl	4,50 5,00 5,50 6,00	612 023 612 024 612 025 612 026	E E E E	0,031 0,031 0,031 0,031	Semi-solid spray	Cône 1/2 plein

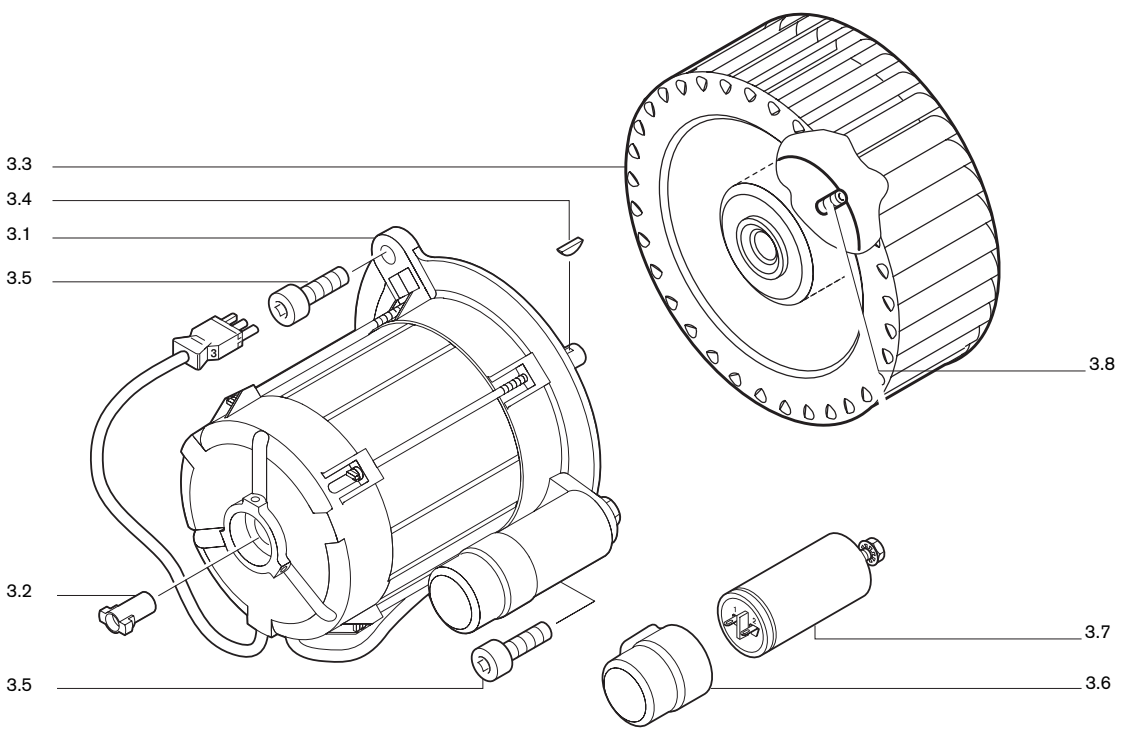
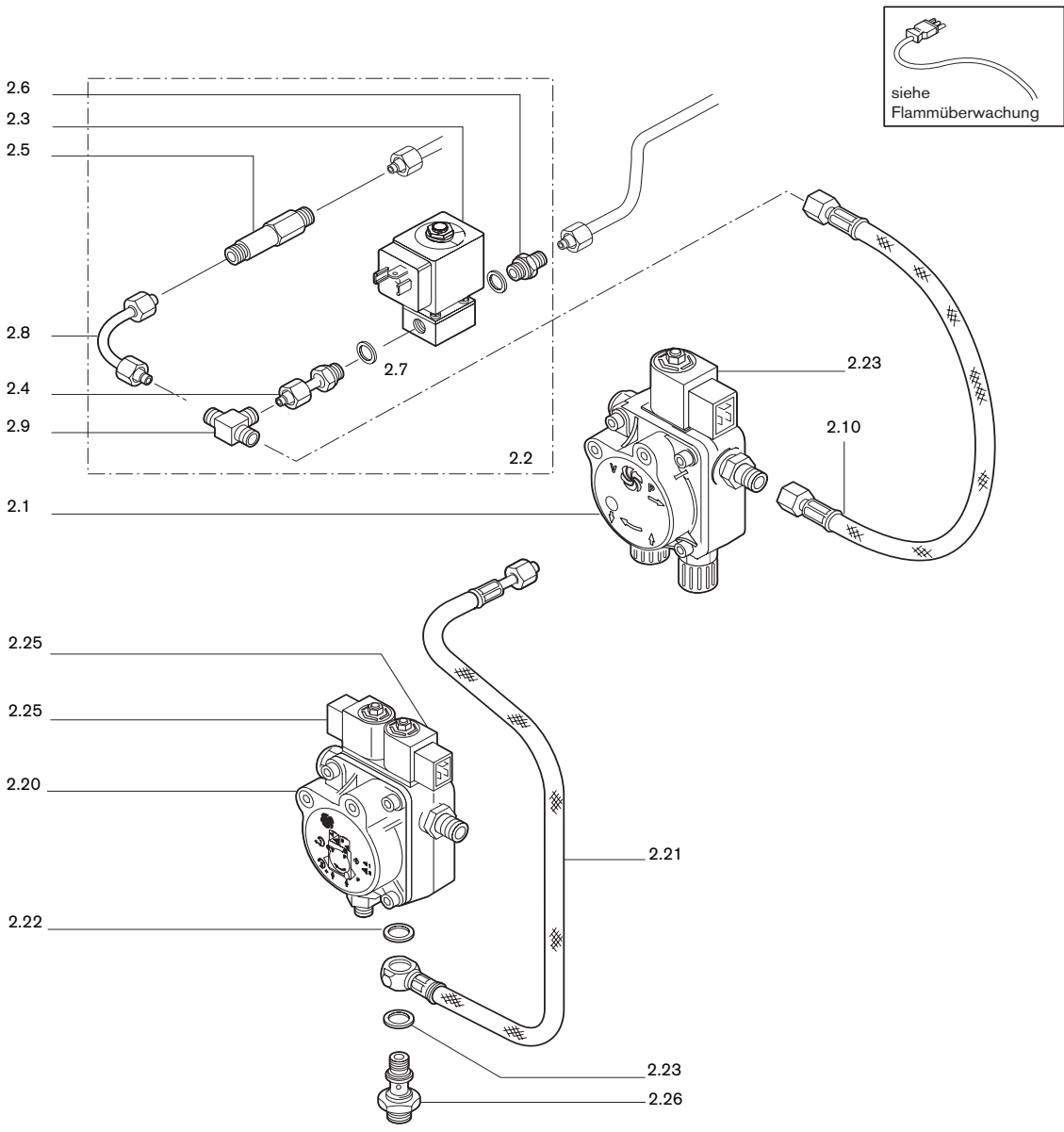


Bild Pict. Photo	Bezeichnung Brenner-Typenreihe Burner serie Type brûleur	Bestell-Nr. Order-No. No de commande	Preis EUR (o. MwSt.)	ca. kg appr. kg env. kg	Designation	Désignation
2.	Pumpe, Magnetventile, Ölleitung				Pump, solenoid valves, oil lines	Pompe, électrovanne conduite fioul
2.1	Pumpe AL65 C9525-2P0500R	601 192	E	1,160	Pump	Pompe AL65 C
2.2	Magnetventil WL30Z-C, kompl.	241 313 1301 2	E	0,357	Solenoid valve	Sous-ensemble électrovanne
2.3	Magnetventil 121Z2323 220-230V, 50Hz, 240V, 60Hz, 9W	604 480	E	0,280	Solenoid valve	Electrovanne 7121 ZBG1
	Magnetspule 483764 220-230V, 50Hz, 240V, 60Hz, 9W	604 453	E	0,136		Bobine 483764
2.4	Einschraubstutzen 6 x G1/8 x 3	111 351 8502 2	E	0,020	Adapter	Raccord double
2.5	Verschraubung M10 x 1 x 57	241 310 1301 7	Z	0,020	Screwed bolt	Raccord
2.6	Verschraubung 6LLR mit Drosselbl.	255 103 1302 2	E	0,012	Screwed bolt	Raccord
2.7	Dichtring, CU A10 x 13,5 DIN 7603	440 027	Z	0,001	Gasket	Joint cuivre
2.8	Ölleitung Pumpe-Magnetventil, 6 x 1,0	241 403 0610 8	E	0,018	Oil line pump-solenoid valve	Conduite pompe-électrovanne
2.9	Verschraubung XT 06-LL	452 104	Z	0,020	Screwing	Raccord
2.10	Druckschlauch DN 4, 380 lg	491 130	E	0,061	Pressure hose	Flexible HP
2.20	Pumpe AT2 45C9571-2P0500 Ausf. LN	601 196	E	1,291	Pump	Pompe AT2 45C
2.21	Druckschlauch DN 4, 410 lg Rücklauf (Ausf. 4LN)	491 248	E	0,088	Pressure hose return	Flexible HP
2.22	Dichtring A10 x 17 x 1,5	440 018	Z	0,001	Sealing ring	Joint
2.23	Dichtring A14 x 20 x 1,5	440 041	Z	0,002	Sealing ring	Joint
2.24	Filtersatz für Suntec-Pumpe	601 107	E	0,017	Filter set	Filtre pour pompe Suntec
2.25	Magnetspule Suntec 185-254V, 50-60Hz 100-127V	604 429 604 428	E E	0,110 0,110	Solenoid coil	Bobine de vanne Suntec
2.26	Schwenkschraube G1/8 x M12 x 1	241 310 0601 7	E	0,028	Swivel screw	Raccord coudé
3.	Motor mit Kondensator/ Kupplung, Gebläse				Motor with condenser, coupling, fan	Moteur avec con- densateur, accouple- ment, turbine
3.1	Motor 230V, 50Hz, 420 W, mit Kondensator 110V, 60 Hz, 480 W	652 044 652 046	E E	7,442 7,442	Motor	Moteur
3.2	Steckkupplung	652 048	E	0,002	Plug coupling	Accouplement
3.3	Gebläserad, 50-60Hz 180 x 70 S1	241 310 0802 2	E	0,573	Fan wheel	Turbine
3.4	Scheibefeder 4 x 5 DIN 6888	490 154	Z	0,001	Key	Clavette
3.5	Schraube M8 x 20 DIN 912	402 511	Z	0,026	Screw	Vis
3.6	Schutzkappe DN 40 x 40	241 300 0708 7	E	0,006	Protective cap	Protection
3.7	Kondensator MKP 12 µF	713 464	E	0,090	Condensor	Condensateur
3.8	Gewindestift M8 x 8 für Gebläserad	420 550	Z	0,002	Crub screw	tige filetée

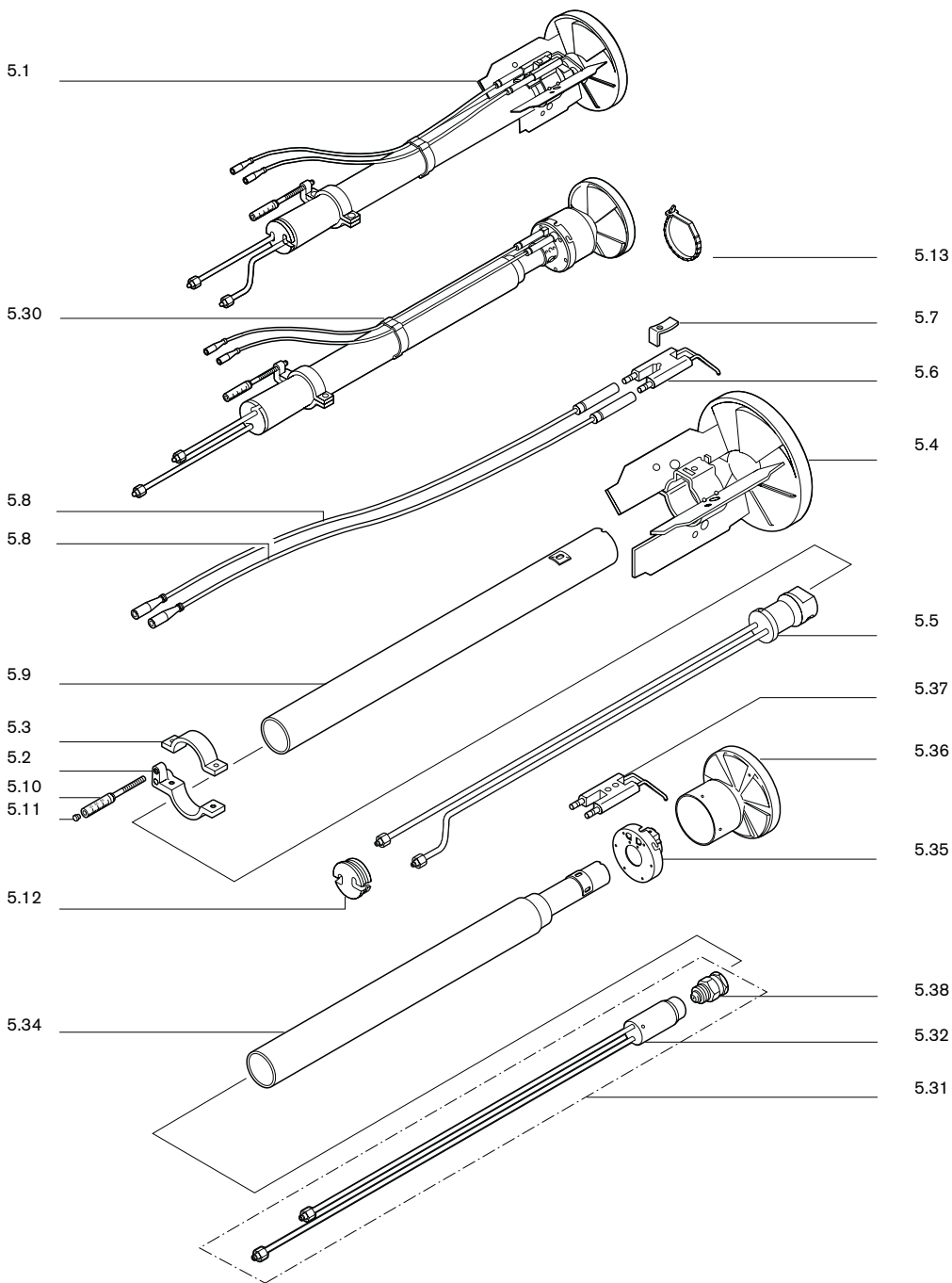
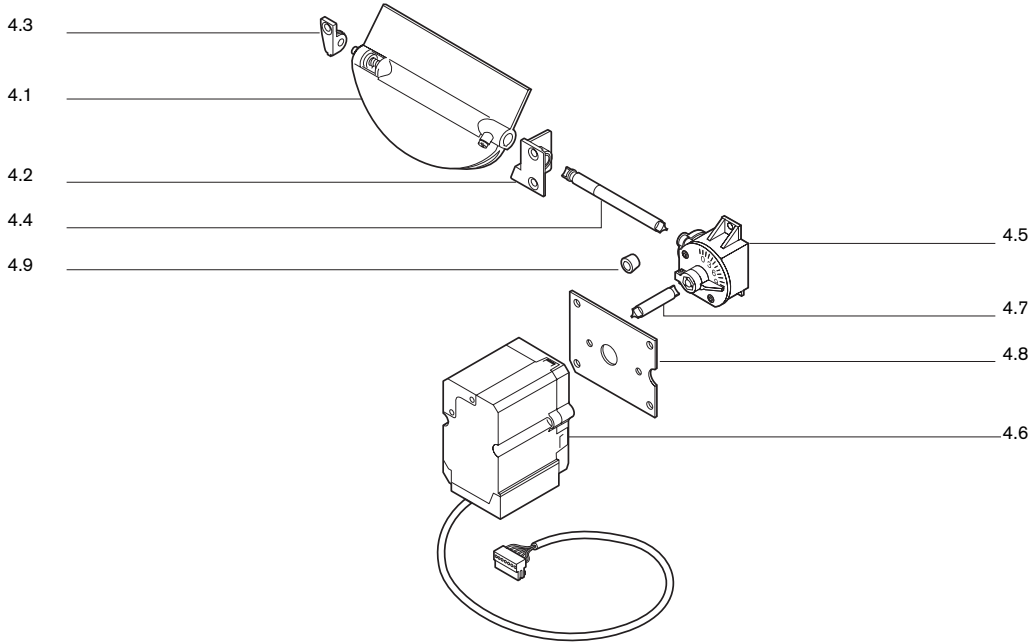
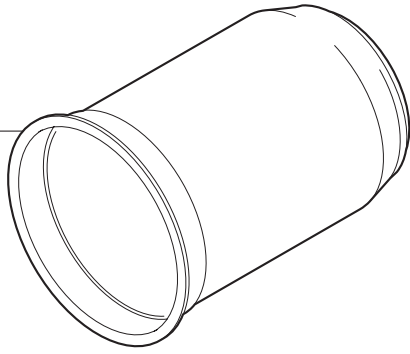
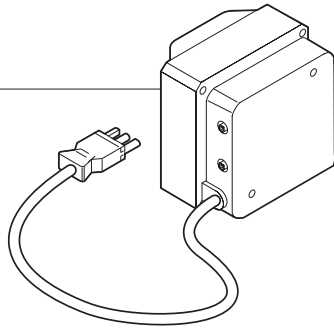


Bild Pict. Photo	Bezeichnung Brenner-Typenreihe Burner serie Type brûleur	Bestell-Nr. Order-No. No de commande	Preis EUR (o. MwSt.)	ca. kg appr. kg env. kg	Designation	Désignation
4.	Luftregler mit Schrittmotor				Air damper with stepping motor	Volet d'air avec servo-moteur
4.1	Luftklappe	241 310 0202 2	E	0,066	Air damper	Volet d'air
4.2	Lager rechts, mit Lagerbuchse	241 210 0203 2	E	0,028	Bearing right, with bearing bush	Pallier droit avec support
4.3	Lager links	241 400 0203 7	E	0,011	Bearing left	Pallier gauche
4.4	Welle Luftklappe - Winkelgetriebe	241 310 0214 7	E	0,026	Shaft air damper - angle motor	Axe volet - renvoi d'angle
4.5	Winkelgetriebe Feder 2	241 110 0206 2	E	0,044	Angle motor	Renvoi d'angle
4.6	Schrittmotor STE 4,5 24V B036/6-01LA	651 103	E	0,242	Stepping motor	Servomoteur STE 4,5
4.7	Welle Winkelgetriebe-Stellantrieb	241 310 0215 7	E	0,011	Shaft angle motor-servo motor	Axe renvoi d'angle - servo moteur
4.8	Befestigungsblech für Stellantrieb	241 400 0222 2	E	0,070	Fixing plate for servo motor	Plaque de fixation pour servo-moteur
4.9	Führungshülse	241 400 0220 7	E	0,015	Guiding sleeve	Douille de guidage
5.	Düsenstock				Nozzle assembly	Ligne de gicleur
5.1	Düsenstock WL30-C	241 313 1001 0	E	1,512	Nozzle assembly	Ligne de gicleur complète
5.2	Stellhebel				Adjusting lever	Bride de réglage
5.3	Unterteil	241 400 1006 7	E	0,076	under part	Inférieure
5.3	Oberteil	241 400 1007 7	E	0,045	upper part	Supérieure
5.4	Stauscheibe komplett	241 300 1405 2	E	0,325	Diffuser complete	Défecteur complet
5.5	Düsenkopf	241 310 1010 2	E	0,588	Nozzle head	Ligne de gicleur nue
5.6	Zünderlektrode	241 300 1025 7	E	0,027	Ignition electrode	Electrodes d'allumage
5.7	Spannfeder	142 013 1024 7	E	0,001	Spring	Fixation électrodes
5.8	Zündleitung 600 mm	241 310 1103 2	E	0,018	Ignition cable	Câble d'allumage
	für Verl. 100 mm	240 310 1106 2	E	0,020		
	für Verl. 200 mm	240 310 1107 2	E	0,022		
	für Verl. 300 mm	240 310 1108 2	E	0,024		
5.9	Führungsrohr	241 310 1001 2	E	0,388	Nozzle sleeve	Tube de guidage
5.10	Anzeigebolzen M6 x 90 mit Skala	241 110 1009 7	E	0,006	Indicating bolt with scale	Boulon avec échelle de positionnement
5.11	Stopfen 5,25 natur	241 110 1008 7	E	0,001	Plug polyethylene	Bouchon polyéthylène
5.12	Halter für Ölleitung	241 210 1005 7	E	0,010	Holder Lupolen, black	Bouchon de maintien
5.13	Wiederöffnungsband	794 089	E	0,001	Release cable	Bande de serrage
5.30	Düsenstock WL30-C 4LN	241 313 1003 0	E	1,302	Nozzle assembly	Ligne de gicleur complète
5.31	Düsenkopf komplett 3LN + 4LN	241 310 1021 2	E	0,360	Nozzle head complete	Ligne de gicleur avec clapet
5.32	Düsenkopf 3LN + 4LN	241 310 1020 2	E	0,284	Nozzle head	Ligne de gicleur nue
5.34	Führungsrohr 3LN + 4LN	241 310 1004 2	E	0,435	Nozzle sleeve	Tube de guidage
5.35	Zünderlektrodenhalter WL30-C 4LN komplett	241 300 1409 2	E	0,092	Ignition electrode holder cpl.	Support électrode complet
5.36	Stauscheibe WL30-C 4LN komplett	241 300 1407 2	E	0,230	Diffuser complete	Défecteur complet
5.37	Zünderlektrode Ausf. LN	241 300 1018 7	E	0,022	Ignition electrode	Electrodes d'allumage
5.38	Düsenabschluss-Set LN	240 100 1004 2	E	0,039	Nozzle shut off set	Ensemble clapet obturateur gicleur LN

6.1



7.1



8.3

8.1

8.10

8.11

8.12

8.13

8.4

8.2

8.14

8.6

8.7

8.8

8.9

Weishaupt

6 608810
1 1/4 1/4
G
+
-
1/4 1/4

Bild Pict. Photo	Bezeichnung Brenner-Typenreihe Burner serie Type brûleur	Bestell-Nr. Order-No. No de commande	Preis EUR (o. MwSt.)	ca. kg appr. kg env. kg	Designation	Désignation
6.	Flammkopf				Combustion head	Tête de combustion
6.1	Flammrohr W30/2 W30/2 um 100 mm verlängert W30/2 um 200 mm verlängert W30/2 um 300 mm verlängert	241 310 1401 2 240 310 1401 2 240 310 1406 2 240 310 1407 2	E E E E	1,326 1,815 1,900	Flame tube	Tube de combustion W30/2 W30/2 rallongé 100 mm W30/2 rallongé 200 mm W30/2 rallongé 300 mm
	WL30/4LN WL30/4LN um 100 mm verlängert	241 310 1412 2 240 310 1403 2	E E	0,893 1,390	extended by 100 mm	WL30/4LN WL30/4LN rallongé de 100 mm
7.	Zündtrafo				Ignition transformer	Transfo d'allumage
7.1	Zündgerät W-ZG 01/V , 230V, 50-60Hz , 110V, 50-60Hz	603 186 603 187	E E	0,392 0,392	Ignition transformer	Transfo d'allumage
8.	Flammenüberwachung				Flame monitoring	Contrôle de flamme
8.1	Feuerungsmanager W-FM20 Vers. 3.02, 230V , 110V	600 327 600 328	E E	0,595 0,595	Burner control	Coffret de sécurité
8.2	Display AM 20.02 mit Folientastatur	660 300	E	0,077	Display	Afficheur + clavier
8.3	Flammenfühler QRB1A QRB1B Ausf. LN	241 310 1201 2 241 310 1202 2	E E	0,024 0,024	Flame sensor	Détecteur de flamme
8.4	Befestigungsbügel	241 400 1201 7	E	0,059	Fixing bracket	Equerre de fixation
8.6	Steckerkabel mit Stecker Nr. 1 Magnetventil Pumpe AL 65	241 400 1205 2	E	0,049	Plug cables with plug No. 1 solenoid valve	Câble à prise Prise n° 1, électrovanne
8.7	mit Stecker Nr. 5 Magnetventil Stufe 1	241 400 1206 2	E	0,053	with plug No. 5 sol. valve st. 1	Prise n° 5, électrovanne allure 1
8.8	mit Stecker Nr. 6 Magnetventil Stufe 2	241 400 1207 2	E	0,054	with plug No. 6 sol. valve st. 2	Prise n° 6, électrovanne allure 2
8.9	mit Stecker Nr. 6 Magnetventil Stufe 2 Ausf. LN	241 400 1214 2	E	0,054	with plug No. 6 version LN	Prise n° 6, électrovanne 2 ex. LN
8.10	Zwischenstecker Nr. 12 3-polig	241 400 1208 2	E	0,007	Adapter plug No. 12, 3pole	Prise intermédiaire n° 12 3 pôles
8.11	Nr. 7 3-polig	241 400 1204 2	E	0,008	No. 7, 3pole	n° 7 3 pôles
8.12	Steckerteil ST18/4	716 087	E	0,033	Plug	Connecteur
8.13	ST18/7	716 089	E	0,054		
8.14	Bride 1096 für QRB1	600 566	E	0,001	Support 1096 for QRB1	Bride pour QRB1
8.15	Brückungsstecker für Ölbetrieb	716 190	E	0,025	Bridging plug	Prise de codage fioul











Weishaupt-Produkte und Dienstleistungen

Max Weishaupt GmbH
D-88475 Schwendi

Weishaupt in Ihrer Nähe?
Adressen, Telefonnummern usw.
finden sie unter www.weishaupt.de

Druck-Nr. 83029801, April 2006
Änderungen aller Art vorbehalten.
Nachdruck verboten.

– weishaupt –

Produkt		Beschreibung	Leistung
	W-Brenner	Die millionenfach bewährte Kompakt-Baureihe: Sparsam, zuverlässig, vollautomatisch. Öl-, Gas- und Zweistoffbrenner für Ein- und Mehrfamilienhäuser sowie Gewerbebetriebe.	bis 570 kW
	monarch® und Industriebrenner	Der legendäre Industriebrenner: Bewährt, langlebig, übersichtlich. Öl-, Gas- und Zweistoffbrenner für zentrale Wärmeversorgungsanlagen.	bis 10.900 kW
	multiflam® Brenner	Innovative Weishaupt-Technologie für Großbrenner: Minimale Emissionswerte besonders bei Leistungen über ein Megawatt. Öl-, Gas- und Zweistoffbrenner mit patentierter Brennstoffaufteilung.	bis 12.000 kW
	WK-Industriebrenner	Kraftpakete im Baukastensystem: Anpassungsfähig, robust, leistungsstark. Öl-, Gas- und Zweistoffbrenner für Industrieanlagen.	bis 17.500 kW
	Thermo Unit	Die Heizsysteme Thermo Unit aus Guss oder Stahl: Modern, wirtschaftlich, zuverlässig. Für die umweltschonende Beheizung von Ein- und Mehrfamilienhäusern. Brennstoff: Wahlweise Gas oder Öl.	bis 55 kW
	Thermo Condens	Die innovativen Brennwertgeräte mit SCOT-System: Effizient, schadstoffarm, vielseitig. Ideal für Wohnungen, Ein- und Mehrfamilienhäuser. Brennstoff: Gas.	bis 240 kW
	Solar-Systeme	Gratisenergie von der Sonne: Perfekt abgestimmte Komponenten, innovativ, bewährt. Formschöne Flachdachkollektoren zur Heizungsunterstützung und Trinkwassererwärmung.	
	Wassererwärmer / Energiespeicher	Das attraktive Programm zur Trinkwassererwärmung umfasst klassische Wassererwärmer, die über ein Heizsystem versorgt werden und Energiespeicher, die über Solarsysteme gespeist werden können.	
	MSR-Technik / Gebäudeautomation	Vom Schaltschrank bis zur Komplettsteuerung von Gebäudetechnik – bei Weishaupt finden Sie das gesamte Spektrum moderner MSR Technik. Zukunftsorientiert, wirtschaftlich und flexibel.	
	Service	Produkt und Kundendienst sind erst die volle Weishaupt Leistung. Der Weishaupt Kundendienst steht Ihnen das ganze Jahr über rund um die Uhr zur Verfügung. Wir sind da, wenn Sie uns brauchen. Überall.	